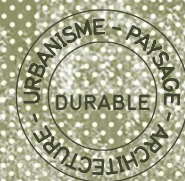


ADSC

ARCHITECTURE
ET DÉVELOPPEMENTS
SONIA CORTESSE



Liste de références
ASSISTANCE À MAÎTRISE D'OUVRAGE

**ASSISTANCE À LA
MAÎTRISE D'OUVRAGE**



QEB, HQE® & DÉVELOPPEMENT DURABLE

MÉTHODOLOGIE

ÉQUIPEMENT

ÉDUCATION
TECHNIQUE

TERTIAIRE, INDUSTRIE ET SERVICE

RECHERCHE, LABORATOIRE ET MINISTÈRE
BUREAU
COMMERCE

LOGEMENT ET HÉBERGEMENT

COLLECTIF

AMÉNAGEMENT

ÉTUDE URBAINE

ÉTUDE

DIAGNOSTIC ET ÉTUDE DE FAISABILITÉ
DIAGNOSTIC ÉNERGIE



CREATION DE 9 CLASSES ET D'UN GYMNASE DANS LA ZAC DES CHAMPS-PHILPPE, LA GARENNE-COLOMBES (92)

Ville de La Garenne-Colombes
Da&Du programmiste associé
5 300 m² SHON existant. 8 M€ HT. Faisabilité livrée 2018.

PROGRAMME ET CARACTÉRISTIQUES

Extension de 6 classes maternelles et 3 classes élémentaires et création d'un gymnase de type B.

Diagnostic architectural, technique et environnemental du groupe scolaire existant et d'une parcelle à construire. / Réalisation de 5 scénarios de faisabilité dont 4 sur l'existant et 1 sur une parcelle nue, préprogrammation / Programmation de 2 scénarios incluant les sujétions techniques et financières.



RESTRUCTURATION ET EXTENSION DU GROUPE SCOLAIRE JEAN-JACQUES ROUSSEAU, COLOMBES (92)

Ville de Colombes
Da&Du programmation mandataire phase Programmation/ Concours
ADSC mandataire phase Etudes/Réalisation
3 500 m² SP existant, 1 000 m² SP extension. 8,5 M€ HT. Chantier en cours.

PROGRAMME ET CARACTÉRISTIQUES

Déconstruction de bâtiment existants. Restructuration de 16 classes élémentaire et création de 7 classes maternelle. Restaurant scolaire et centre de loisirs. Logement de fonction.

Démarche HQE®

Effinergie Rénovation pour l'existant restructuré / Effinergie+ pour l'extension

Diagnostic environnemental de site / Définition des objectifs énergétiques et environnementaux / Programme environnemental / Participation à la sélection des candidats et au choix du lauréat du concours / Suivi de conception



RESTRUCTURATION DU LYCÉE CHENNEVIÈRE-MALÉZIEUX, PARIS (12^e)

Région Ile de France, Essonne Aménagement
Emmanuelle Colboc Architecte.
4 800 m². 14,5 M€ HT. Livré en 2017.

PROGRAMME ET CARACTÉRISTIQUES

Déconstruction des bâtiments existants. Construction de 15 classes pour l'enseignement professionnel, gymnase, amphithéâtre, 7 logements de fonction. Bâtiments modulaires en phasage.

Démarche HQE®

Diagnostic environnemental de site / Définition des objectifs énergétiques et environnementaux / Programme environnemental / Participation à la sélection des candidats et au choix du lauréat du concours / Suivi de conception et en exploitation

GROUPE SCOLAIRE ET LOGEMENTS - LOT B2A ZAC COTEAUX-BEAUCLAIR, ROSNY-SOUS-BOIS (93)

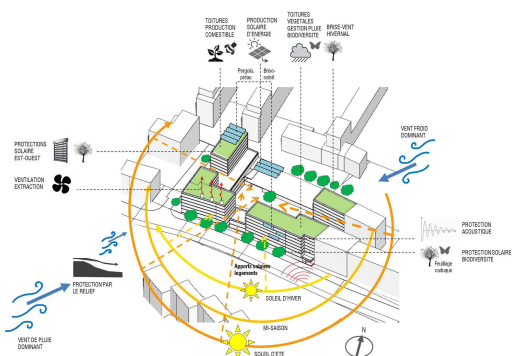
PAREDEV / Ville de Rosny-sous-bois
Badia-Berger architecte mandataire.
6 000 m² Sdp écoles, 9 300 m² Sdp logements. Faisabilité 2017.

PROGRAMME ET CARACTÉRISTIQUES

Etudes de scénarios pour une opération mixte logements/école sur le lot. Etablissement d'une fiche de lot.

Démarche HQE®

Niveau E2C2 / Bioclimatique / Optimisation de la lumière naturelle / Acoustique urbaine / Matériaux à faible impact sanitaire et environnemental / Qualité sanitaire des espaces



GROUPE SCOLAIRE & CENTRE DE LOISIRS, HERBLAY (95)

Ville d'Herblay
Michel Remon et Frédéric Nicolas, architectes associés
5 100m² 12M€ HT. Transfert de site en 2010. Livré en 2015.

PROGRAMME ET CARACTÉRISTIQUES

15 classes maternelle et élémentaire, centre de loisirs, restaurant scolaire.

Certification NF-HQE® bâtiments tertiaires. Label BBC Effinergie 2005.

Projet BEPOS 1ère version.

Diagnostic environnemental de site / Définition des objectifs énergétiques et environnementaux / Programme environnemental / Suivi de conception / Certification HQE et BBC / Suivi en exploitation



AMO HQE® & DVT DURABLE // ÉQUIPEMENT TECHNIQUE NEUF



CENTRE DE SECOURS ET LOGEMENTS, LIVRY-GARGAN (93)

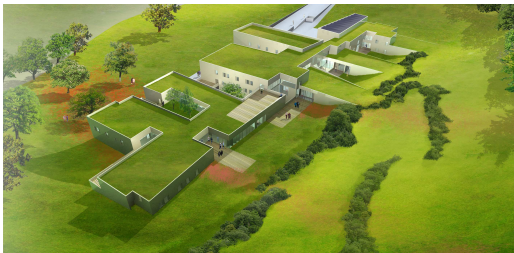
Préfecture de Police de Paris
Bernard Dufournet, architecte mandataire.
4 300 m² SHON caserne et 4800 m² SHON logements. 14M€ HT.
Chantier en cours. Livraison 1e tranche 2014 / 2e tranche 2015.

PROGRAMME ET CARACTÉRISTIQUES

Démolition et reconstruction du centre de secours des sapeurs-pompiers de Paris et création de 25 logements de fonction. Travaux en site occupé (maintien de l'activité du centre de secours existant).

Démarche HQE®. Bioclimatique / Maîtrise de la demande d'énergie / Énergies renouvelables / Gestion des eaux pluviales / Conforts / Matériaux à faible impact sur la santé et l'environnement

EHPAD RÉNÉ MARION, ROYBON (38)



EHPAD de Roybon, Amoes
Dominique Coulon architecte.??
5300 m² SU +5290m² espaces extérieurs. 14.3M TTC €.
Livraison 2018.

PROGRAMME ET CARACTÉRISTIQUES

Construction du nouvel Ehpad sur un nouveau site : 99 lits d'EHPAD, 28 lits d'UPG, 5 lits d'hébergement temporaire médicalisés.

Démarche HQE-Cerqual.



ÉQUIPEMENT MULTI-ACCUEIL, VIGNOUX-SUR-BARANGEON (18)

Mairie de Vignoux-sur-Barangeon
Claude Penloup, architecte.
360 m² SHON. 657 000 €HT.
Livraison 2010.

PROGRAMME ET CARACTÉRISTIQUES

Équipement multi-accueil comprenant une halte-garderie 15 lits et un relais assistantes maternelles. STRUCTURE ET CHARPENTE BOIS.

Démarche HQE®. Programme LEADER+ / approche sensorielle

Géothermie sur nappe / Préservation du site / Santé environnementale : matériaux faible émissions de COV et formaldéhyde.

BUREAU ET COMMERCE NEUF



CENTRE COMMERCIAL, GRENOBLE (38)

APSYS International
Groupe 6 architecte
29 500 m² SHON. 44M€ HT
Concours 2004, Livraison 2010.

PROGRAMME ET CARACTÉRISTIQUES

Centre commercial : restaurants, résidence étudiante et bureaux, Ecoquartier ZAC de Bonne.
Démarche HQE®. Management environnemental en relation avec la SEM de la Ville /
Simulations thermiques dynamiques / Conseils pour le choix des énergies et des matériaux /
ilotage pour la conception de la centrale / Photovoltaïque / Suivi de chantier vert



PÔLE DE COMMERCE, LOISIRS ET CULTURE, SAINT-MARTIN-D'HÈRES (38)

IGC Promotion Urbanisme et commerce
Groupe 6, architecte.
35 500m² SHON. 50M€ HT. Concours 2006.

PROGRAMME ET CARACTÉRISTIQUES

Pôle de commerces, loisirs et équipements culturels sur une ancienne friche industrielle.
Démarche HQE®. Centrale photovoltaïque / Performance énergétique / Mixité commerces et
équipements culturels / Gestion des eaux pluviales



PÔLE DE COMMERCE, LOGEMENTS ET BUREAUX, METZ (57)

APSYS International
Nicolas Michelin, architecte.
Concours promoteur 2006

PROGRAMME ET CARACTÉRISTIQUES

Pôle de commerces, logements et bureaux dans la ZAC de l'Amphithéâtre.
Démarche HQE®. Centrale photovoltaïque / Performance énergétique / Bioclimatique / Mixité
commerces logements et bureaux / Gestion des eaux pluviales / Biodiversité /



PÔLE DE COMMERCE, LOGEMENTS ET BUREAUX, BOURGES (18)

APSYS International
Carré d'arche, architecte mandataire
Concours 2006.

PROGRAMME ET CARACTÉRISTIQUES

Pôle de commerces, logements, bureaux dans le cadre d'un projet de renouvellement urbain
du centre-ville.
Démarche HQE®. Centrale photovoltaïque / Performance énergétique / Bioclimatique / Mixité
commerces logements et bureaux /



MAGASIN CHAMPION, SAINT-MAUR (94)

Magasins Carrefour
Alto Ingénierie Cotraitant
2M€ HT. Livraison 2004.

PROGRAMME ET CARACTÉRISTIQUES

Suivi de conception et de chantier.
Démarche QEB. Économies d'énergies / Énergies renouvelables / Qualité sanitaire des
espaces / Étude olfactive / Étude acoustique / Solaire thermique

BUREAU ET COMMERCE NEUF



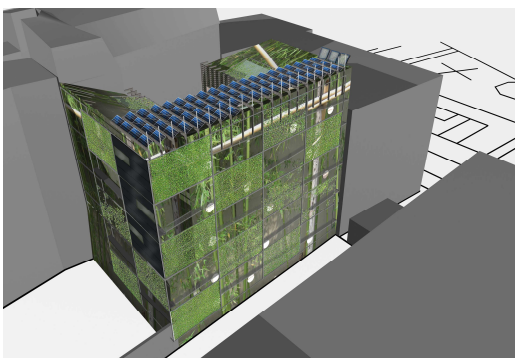
AMENAGEMENT D'UNE ZONE DUTY FREE DANS LE S4 DE ROISSY

SDA « Buy Paris »
Versions architecte mandataire.
2 200 m². 7,22 M€ HT
Livraison 2012

PROGRAMME ET CARACTÉRISTIQUES

Le projet consiste à l'aménagement d'une surface commerciale dite "walkthrough" au sein du Terminal E -Satellite 4 à l'aéroport de ROISSY Charles-De-Gaulle.
Certification HQE® Tertiaire / cibles 3-4-5-7-8 niveau TP.
Charte chantier vert. Performance énergétique. Gestion des déchets d'exploitation. Qualités des matériaux.

BUREAU REHABILITATION

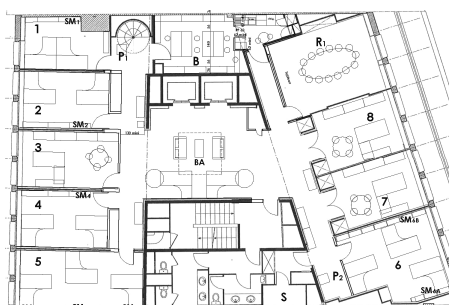


RÉHABILITATION ÉNERGÉTIQUE, PARIS 11°

Fondation Charles Léopold Mayer
1 000 m² SHON. 2 M€ HT.
AMO, esquisse, faisabilité 2007-2012.

PROGRAMME ET CARACTÉRISTIQUES

Réhabilitation énergétique exemplaire, performante d'un bâtiment existant en milieu dense.
Niveau BBC, Démarche HQE®
Site pilote / Éco-construction / Efficacité énergétique / Énergies renouvelables / Végétalisation paroiérale et lutte contre l'effet d'îlot de chaleur urbain



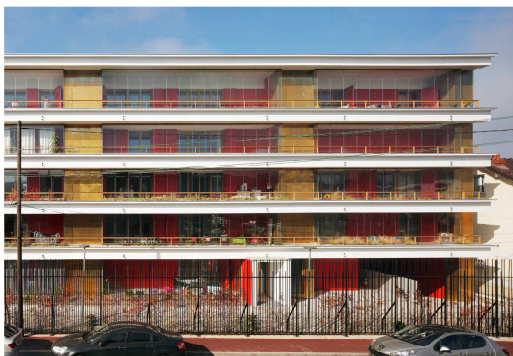
AMÉNAGEMENTS DE BUREAUX, PARIS

Maître d'ouvrage Savin Martinet avocats
280 m² SHON. 80 000 €HT.
Livraison 2005.

PROGRAMME ET CARACTÉRISTIQUES

Aménagement des bureaux d'un cabinet d'avocats.
Mission HQE®
Cahier des charges et suivi de conception
Assistance à maîtrise d'ouvrage / Matériaux à faible impact environnemental

COLLECTIF NEUF



LOGEMENTS DU CENTRE DE SECOURS, LIVRY-GARGAN (93)

Préfecture de Police de Paris
Bernard Dufournet, architecte mandataire.
4800 m² SHON logements et 4 300 m² SHON caserne .14M€ HT.
Chantier en cours. Livraison 1e tranche 2014 / 2e tranche 2015.

PROGRAMME ET CARACTÉRISTIQUES

Démolition et reconstruction du centre de secours des sapeurs-pompiers de Paris et création de 25 logements de fonction. Travaux en site occupé (maintien de l'activité du centre de secours existant).

Démarche HQE®. Bioclimatique / Maîtrise de la demande d'énergie / Énergies renouvelables / Gestion des eaux pluviales / Conforts / Matériaux à faible impact sur la santé et l'environnement



RÉHABILITATION D'UN FOYER DE TRAVAILLEURS MIGRANTS PARIS 13°

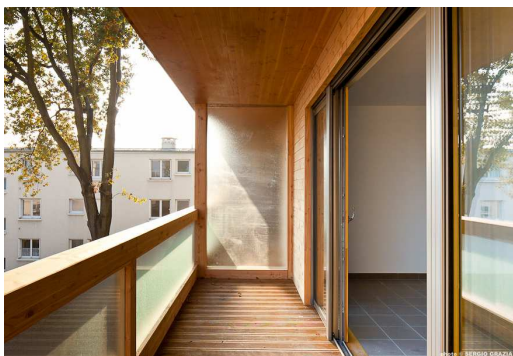
COALLIA HABITAT (AFTAM)
Phare architecture, architecte mandataire.
5 300 m² SHON. 9,4 M€HT. Livré en 2015.

PROGRAMME ET CARACTÉRISTIQUES

Résidence sociale de 160 studios créée par la réhabilitation du foyer de travailleurs migrants. Surélévation d'un bâtiment. Démolition d'un bâtiment et reconstruction de deux bâtiments.

Plan Climat de la ville de Paris, Certification H&E et PH&E profil A

Maîtrise de la demande d'énergie / Gestion des eaux pluviales / Matériaux à faible impact sur la santé et l'environnement / Gestion des espaces verts / Chantier vert



16 LOGEMENTS SOCIAUX, BRY-SUR-MARNE (94)

Immobilière 3F
Eliet & Lehman, architecte mandataire - Lot 3.
1 100 m² SHON. 16, 4 M€ HT. Livré en 2012

PROGRAMME ET CARACTÉRISTIQUES

Diagnostic de site et suivi d'opérations pour la construction de 16 logements sociaux .

Certification Habitat et Environnement profil A

Diagnostic de site avec gestion de risques et nuisances / Utilisation du bois / Énergies renouvelables / Coût global / Chantier vert



12 LOGEMENTS SOCIAUX, BRY-SUR-MARNE (94)

Immobilière 3F
Thierry Lefer, architecte mandataire - Lot 1.
900 m² SHON. 5 M€ HT. Livré en 2010.

PROGRAMME ET CARACTÉRISTIQUES

Diagnostic de site et suivi d'opérations pour la construction de 12 logements sociaux .

Certification Habitat et Environnement profil A

Diagnostic de site avec gestion de risques et nuisances / Énergies renouvelables / Coût global / Chantier vert



28 LOGEMENTS SOCIAUX, BRY-SUR-MARNE (94)

Immobilière 3F
Thierry Lefer, architecte mandataire - Lot 2.
2 200 m² SHON. 13 M€ HT. Livré en 2010.

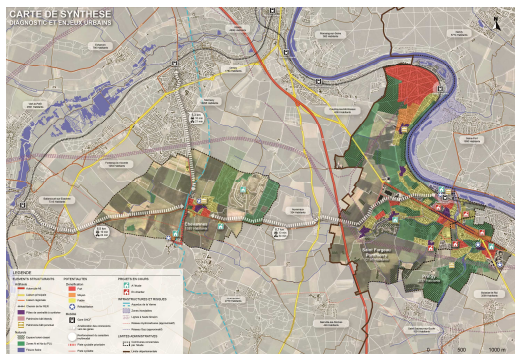
PROGRAMME ET CARACTÉRISTIQUES

Diagnostic de site et suivi d'opérations pour la construction de 28 logements sociaux.

Certification Habitat et Environnement profil A

Diagnostic de site avec gestion de risques et nuisances / Énergies renouvelables / Coût global / Chantier vert

ETUDE URBAINE



ATLAS, PARC RÉGIONAL DU GÂTINAIS FRANÇAIS ÎLE DE FRANCE

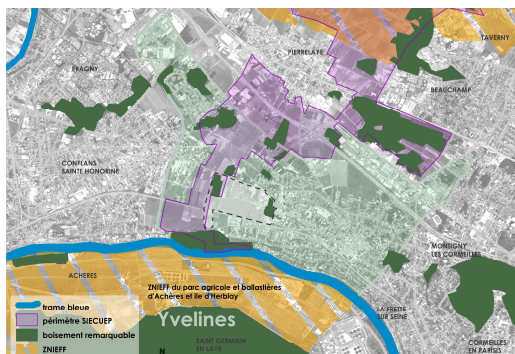
Parc Naturel Régional du Gâtinais Français.

PROGRAMME ET CARACTÉRISTIQUES

Propositions d'innovations et expérimentations dans le cadre de l'élaboration de documents d'urbanisme « post-Grenelle » pour les communes de Chevannes (91), Pringy et Saint-Fargeau-Ponthierry (77).

Réalisation d'un atlas pluri-communal dans le cadre de l'extension du périmètre de la Charte du Parc.

Démarche développement durable



CRÉATION DE ZAC, HERBLAY (95)

Ville d'Herblay

Puzzler, urbaniste. Nicolas Michelin, architecte mandataire, Nexity promoteur.

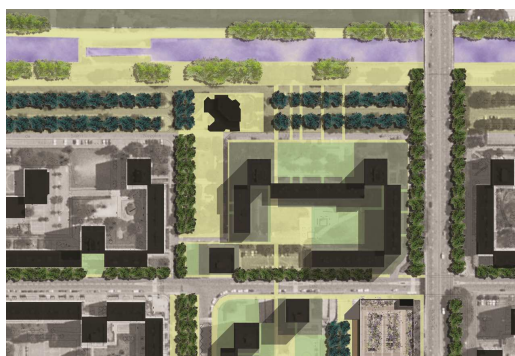
PROGRAMME ET CARACTÉRISTIQUES

Aménagement du secteur des Bayonnes

Création d'un écoquartier : 1500 logements, activités, groupe scolaire, complexe aquatique, équipements sportifs sur 74 ha. Consultation des promoteurs.

Démarche QE et développement durable.

Performance énergétique / Gestion des eaux pluviales / Gestion des déchets / Biodiversité / Santé environnementale / Gestion des risques



ÉTUDE DE DÉFINITION ET PROGRAMMATION URBAINE DIJON (21)

Ville de Dijon

2.6 HA, 10 000 hab. 7.65M€ HT.

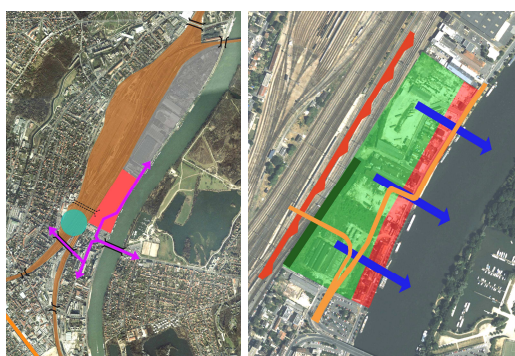
Étude ESQ livrée en 2005.

PROGRAMME ET CARACTÉRISTIQUES

Étude de définition et programmation urbaine dans le cadre d'un projet de renouvellement urbain à Dijon: quartier de la Fontaine d'Ouche, 10 000 habitants. Intégration d'un centre commercial.

Démarche QE et développement durable

Développement durable / Qualité environnementale / Énergies renouvelables



ÉTUDE, COMMUNAUTÉ DE COMMUNES DES PORTES DE L'ESSONNE (91)

Formules économiques locales mandataires

8 HA. Étude livrée en 2005.

PROGRAMME ET CARACTÉRISTIQUES

Diagnostic environnemental et programmation de logements, commerces, bureaux et équipements publics dans le cadre de l'étude de faisabilité pour le projet de ZAC Bords de Seine à Juvisy-sur-Orge et Athis-Mons.

Démarche QE et développement durable

Développement durable / Qualité environnementale / Gestion de risques et nuisances

DIAGNOSTIC ET ÉTUDE DE FAISABILITÉ



ÉTUDE DE FAISABILITÉ, PORT-MARLY (78)

Maître d'ouvrage privé
4 000 m² SHON. Mission AMO QE
Étude de faisabilité et préfiguration, 2002.

PROGRAMME ET CARACTÉRISTIQUES

Valorisation d'une friche sur l'île des Loges. Habitat groupé, bureaux et équipements sportifs.
Démarche QE et développement durable
/ Bioclimatique / Énergies renouvelables /



VALORISATION D'UNE FRICHE INDUSTRIELLE ET RECONVERSION D'UNE HALLE INDUSTRIELLE, SENS (89)

Maître d'ouvrage privé
3 900 m² SHON. 5,4M€ HT.
Études 2001. AMO QE 2002

PROGRAMME ET CARACTÉRISTIQUES

Études programmatiques et faisabilité pour la reconversion d'une halle industrielle en habitat mixte (10 maisons de ville, 10 maisons groupées, 10 logements, bureaux, restaurant centre de formation à l'environnement, centre sportif).
Démarche HE et développement durable
/ Bioclimatique / Énergies renouvelables /

Maître d'ouvrage : Docteur Françoise Blénet

Etude de valorisation d'un patrimoine industriel à Sens
Juillet 2001



SIÈGE DES SERVICES TECHNIQUES DE LA VILLE, PANTIN (93)

Ville de Pantin
ICR-LBE Fluides Co-traitant
500 m² SHON. Études livrées en 2007.

PROGRAMME ET CARACTÉRISTIQUES

Audit thermique cofinancé par l'ADEME.
Démarche QE
Visite de site / Analyse critique de l'existant / Propositions d'améliorations / Étude de faisabilité et pré-estimatif



EUGÉNIE COTTON, PANTIN (93)

Ville de Pantin
ICR-LBE Fluides Co-traitant
970 m² SHON. Études livrées en 2007.

PROGRAMME ET CARACTÉRISTIQUES

Audit thermique cofinancé par l'ADEME.
Démarche QE
Visite de site / Analyse critique de l'existant / Propositions d'améliorations / Étude de faisabilité et pré-estimatif



FONDATION POUR LE PROGRÈS DE L'HOMME, PARIS 11°

Fondation Charles Léopold Mayer
ICR-LBE Fluides Co-traitant
970 m² SHON. Etudes livrées en 2006, 2009 et 2011 .

PROGRAMME ET CARACTÉRISTIQUES

Pré-diagnostic et diagnostic énergétique cofinancé par l'ADEME.
Démarches BBC et réhabilitation Démarche HQE®
Simulations thermiques dynamique / Confort d'été / Économies d'énergie / Ventilation / Guide de gestion de l'énergie



SIÈGE DE LA FONDATION ABBÉ PIERRE, PARIS

Fondation Abbé Pierre
Alto Ingénierie Co-traitant
1 400m² SHON. Étude livrée en 2004.

PROGRAMME ET CARACTÉRISTIQUES

Pré-diagnostic énergétique cofinancé par l'ADEME.
Démarche HQE®
/Économies d'énergie /



BUREAUX SJT, PARIS

Solidarité et Jalons pour le Travail (SJT)
Cabinet Philippe Vail Co-traitant
6 000m² SHON. Étude livrée en 2003.

PROGRAMME ET CARACTÉRISTIQUES

Pré-diagnostic énergétique cofinancé par l'ADEME
Démarche HQE®
Économies d'énergie / Guide de gestion d'énergie



**ADSC
ARCHITECTURE
ET DÉVELOPPEMENTS
SONIA CORTESSE**

SONIA CORTESSE
ARCHITECTE DPLG

ARCHITECTURE
DÉVELOPPEMENT DURABLE
INGÉNIERIE ENVIRONNEMENTALE

SIÈGE :
11 RUE NEUVE DES BOULETS
75011 PARIS
BUREAUX :
6 IMPASSE DE MONT-LOUIS
75011 PARIS

T +33 6 45 54 24 34

CONTACT@SONIACORTESSE.EU
WWW.SONIACORTESSE.EU
WWW.SUR-LE-CHAMP.ORG